

Le Havre



Le Havre, station balnéaire et nautique

A 500 m du centre ville : 2 km de plage (galets et sable), 600 m de promenade aménagée : bars et restaurants avec terrasses, skatepark et jeux pour enfants, piste cyclable, festival d'été « Les Z'estivales »...

Le Havre est l'un des spots les plus en vue de France : vents dominants, sud et nord-ouest idéaux pour la pratique du **kite-surf** ou de **planche à voile**... Son **port de plaisance** de 1300 anneaux compte un grand nombre d'atouts: au cœur de la ville et à seulement 200 km de Paris, accessibilité 24h/24 sans franchissement d'ouvrages.

Le Havre Pavillon bleu 2007



Le Havre, Patrimoine mondial

En juillet 2005, l'UNESCO inscrit sur la liste du Patrimoine mondial **le centre reconstruit du Havre par Auguste Perret**.

Contrastes entre l'architecture moderne du centre ville et celle balnéaire du front de mer et des quartiers anciens.

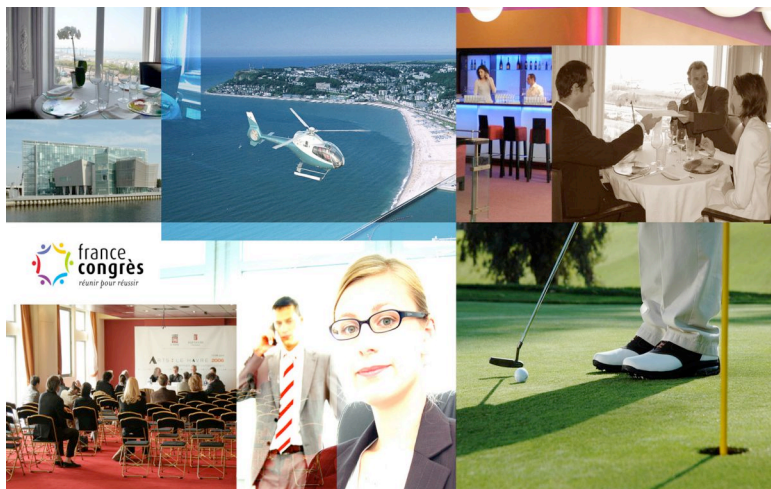
Largement ouvert sur la mer, le Musée Malraux présente la première collection impressionniste de France après Paris.



Le Havre, Port de commerce et de croisières

Port de commerce avec, port de pêche et de plaisance, port d'escales pour les paquebots de croisières. Le Havre est le premier port français pour le trafic des conteneurs.

Au départ du Havre, liaison transmanche vers la Grande-Bretagne via Portsmouth en ligne régulière et Newhaven en saison.



Le Havre, métropole économique

5ème port européen avec Port 2000, Le Havre développe les pôles de compétitivité de la logistique, de la pétrochimie, de l'automobile, l'aéronautique et des matériaux composites.

L'enseignement et la recherche sont tournés vers l'étranger et les transferts de technologie. **8 000 étudiants** en affaires internationales, chimie, électronique, pétrole et moteurs, plasturgie.

Le Havre, ville de congrès, accueille des manifestations du tourisme d'affaires.



Le Havre, au cœur de la Normandie et à proximité de sites touristiques de renommée internationale.



Honfleur : 22km / Etretat : 30km
Deauville : 41 km / Paris : 195km

Accès :

- A29 – A13
- SNCF Paris – Le Havre (2h)
- Le Havre
- Beauvais (170 km)
- Paris (Orly 205 km – Roissy 215 km)



www.lehavretourisme.com

Découverte et visites, écotourisme, loisirs et sports, sorties citadines, Le Havre pratique : des thèmes essentiels vous permettant de prolonger votre découverte du Havre au sein du site internet de l'Office de Tourisme !

Découvrez Le Havre en images grâce à de nombreuses vidéos thématiques, recherchez un hébergement, un restaurant et téléchargez son contenu dans votre valise électronique !

www.lehavretourisme.com c'est aussi les sites dédiés à la croisière, aux groupes, congrès et séminaires, à la presse, avec de nombreux documents téléchargeables vous accompagnant dans cette découverte...